

# SRDEČNĚ BLAHOPŘEJEME

k Vaším novým kvalitním oknům!



Výběrem nových oken z profilů VEKA třídy A jste se rozhodli pro moderní špičkový produkt od jednoho z předních světových výrobců plastových profilů. Blahopřejeme Vám k tomuto rozhodnutí a jsme přesvědčeni, že Vám nová okna budou dělat jenom radost.

Vaše okna byla vyrobena a odborně namontována s přesností a pečlivostí dle nejnovějších technologických standardů. Abyste z nich měli po dlouhé roky ničím nerušenou radost, připravili jsme pro Vás tuto brožuru s několika tipy a informacemi o jejich správné obsluze a údržbě.

Navíc Vám dáme pár praktických rad pro správné a energeticky úsporné větrání, které Vám doma zaručí optimální a příjemné klima.

# Čištění a údržba plastových oken

## Správné čištění

Kvalitní profily VEKA mají velmi dlouhou životnost díky hladkému povrchu odolnému vůči vlivům prostředí. Téměř vždy stačí pravidelné umývání měkkým hadrem a čistou vlažnou vodou. Na nečistoty, s nimiž si voda neporadí, můžete použít čisticí prostředky speciálně testované na profily z PVC nebo saponát s neutrálním pH, který by měl být bez vůně a barviv. Řada čisticích prostředků nezpůsobí při krátkém kontaktu žádné problémy, ale vlivem delšího působení mohou profil poškodit. Je proto velmi důležité okno na závěr dostatečně opláchnout čistou vodou a důkladně odstranit všechny zbytky čisticího prostředku.

### Tip:

V žádném případě nepoužívejte abrazivní čisticí prostředky ani zdrsňující houby, hadry nebo kartáče. Nikdy byste také neměli používat rozpouštědla nebo ředidla, která mohou narušit plast. Nepoužívejte parní čističe, neboť horká pára může plast změkčit.

## Kontrola těsnění

Za účelem stálé ochrany proti průvanu a vodě jsou Vaše okna osazena moderním těsněním s velmi dlouhou životností. Přesto občas zkontrolujte stav těsnění v drážkách a umyjte ho vodou s jemným čisticím prostředkem. Abyste předešli škodám způsobených vlhkostí, příležitostně zkontrolujte přípojovací spáry mezi osazovacím rámem a zdívkou. Pokud je výplň ve spáře popraskaná nebo se na některých místech uvolňuje, neprodleně se na nás obraťte.

## Seřizování kování

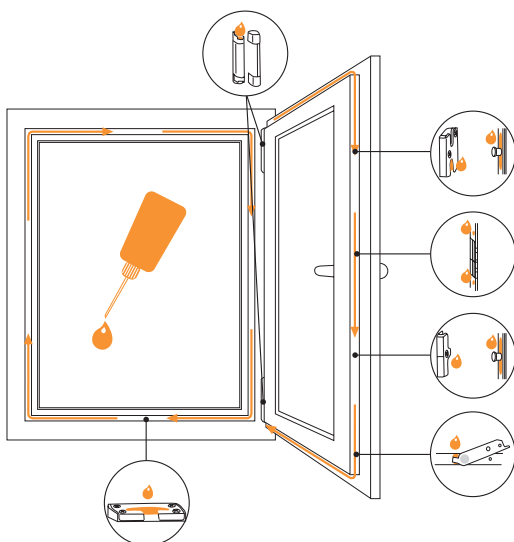
Vaše okna jsme odborně namontovali a seřídili. Dodatečné seřízení kování by proto zpravidla nemělo být potřebné. Nadměrnou zátěží nebo z důvodu pohybu zdiva v okolí okna nebo dveří může

postupem času vzniknout potřeba seřízení kování.  
Rádi Vám s tím pomůžeme!

- boční nastavení nahoře (na nůžkovém ložisku)
- boční nastavení dole (na rohovém ložisku)
- výškové nastavení (na rohovém závěsu)
- nastavení přitlaku (na rohovém ložisku)
- nastavení přitlaku (nastavení uzavíracích čepů)

## Údržba kování

Kvalitní, technicky propracované kování Vašich nových oken Vám při pečlivém zacházení nebude dělat žádné problémy. Alespoň jednou ročně namažte všechny pohyblivé části kování tukem nebo olejem neobsahujícím kyseliny a pryskyřice a v případě potřeby dotáhněte upevňovací šrouby. Vaše okna se Vám za to odvděčí snadným otevíráním a bezchybnou funkčností po dlouhá léta.



### Tip:

Může nastat situace, že se při nesprávné pozici kliky bude mít okno ve sklopené poloze tendenci otevřít. Žádný strach, horní bezpečnostní nůžky ho zaručeně udrží! Otočte jednoduše okenní kliku nahoru a přitlačte křídlo k rámu.

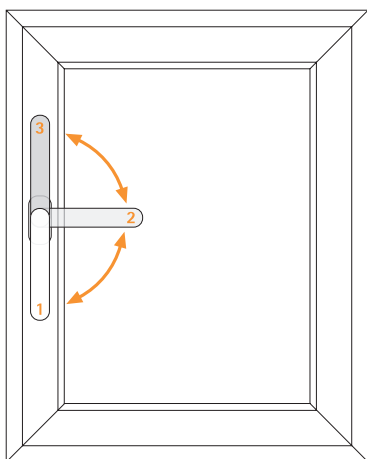
### Tip:

Jen bezchybně nastavená křídla zaručují optimální těsnost a izolaci proti hluku. Při řešení případných problémů i při seřízení Vašich oken a balkónových dveří Vám samozřejmě kdykoliv rádi pomůžeme.

## Návod ke správnému použití

Okno vždy pečlivě otevírejte a zavírejte. Při obsluze dbejte především na správnou polohu okenní kliky:

- 1 **Klika svisle dolů:** křídlo je zajištěné
- 2 **Klika vodorovně:** křídlo je v otevíravé poloze
- 3 **Klika svisle nahoru:** křídlo je ve sklopné poloze



**Pozor:** Nikdy nedávejte kliku do mezipolohy. Můžete tím způsobit nesprávnost její funkce.

Poté otočte klikou do vodorovné polohy, znovu křídlo přitlačte a zajistěte je (klika míří svisle dolů). Nyní lze okno znovu běžně obsluhovat.



## Správné větrání

Pravidelné větrání reguluje vlhkost vzduchu a zajišťuje tak příjemné klima v místnosti. Aby se při výměně vzduchu neztrácelo cenné teplo, doporučujeme Vám větrat krátce, ale intenzivně. Po dobu větrání vypněte topení. Dvakrát až třikrát denně otevřete okna dokořán a vytvořte průvan. Tímto tzv. nárazovým větráním dosáhnete během několika minut téměř úplné výměny vzduchu v místnostech, aniž by došlo k ochlazení stěn. Zejména při vysoké vlhkosti vzduchu v místnosti, například v koupelnách, prádelnách nebo po malování, omítání či betonování, je nutné pravidelně větrat, aby se zabránilo případné tvorbě plísní.

### Tip:

Pro odvádění vody, která může při silném dešti nebo u sklopených oken vniknout do drážek rámu, má každé okno tzv. odvodňovací drážky. Najdete je při otevřeném okně např. na vnitřní straně rámu. Pravidelně, třeba při mytí oken, kontrolujte také tyto odvodňovací otvory. Zkontrolujte a odstraňujte z nich případné nečistoty, jimiž by mohly být ucpany.

## Bezpečnostní upozornění

- Netlačte křídlo k ostění okna, mohlo by dojít k přetížení okenních závěsů.
- Nevystavujte okenní křídlo žádné další zátěži, neopírejte se o ně. Pod vlivem přílišného zatížení hrozí nebezpečí poškození závěsů.
- Otevřené okno zajistěte proti zabouchnutí. Mezi rámem a křídlem může dojít ke skřípnutí části těla. Hrozí nebezpečí úrazu!
- Nedávejte žádný předmět mezi rám a křídlo. Za účelem zajištění okenního křídla v otevřené poloze Vám můžeme namontovat mechanický stavěč křídla.

## Všeobecná upozornění

Krycí fólii z nových okenních prvků odstraňte nejpozději do 3 měsíců, hned zpočátku tím zabráníte snížení kvality povrchu.

Navíc by se měly okenní prvky do 4 týdnů po montáži poprvé umýt. Okna by se měla umývat vždy, když je na povrchu profilu viditelná nečistota. V opačném případě by mohlo ve spojení s dešťovou vodou dojít k usazení nečistot. Používejte od začátku vhodný čisticí prostředek a měkký hadr. Škody způsobené nesprávným čištěním jsou většinou viditelné až po delší době – rychlý test na nenápadném místě proto nemusí být věrohodný.

Váš VEKA partner: